

## Viikkotiedote VK 13 / 2024

---

### Stadin ammatti- ja aikuisopisto Roihupellon kampus, Holkkitie 5, 00880 HELSINKI

**Helsingin kaupunki on valinnut Lujatalo Oy:n Stadin ammatti- ja aikuisopisto Roihupellon kampuksen palvelutuottajaksi. Elinkaarimallilla toteutettava, laajuudeltaan noin 44 000 bruttom2 jättikampus on Lujatalon historian suurin hanke.**

Uusi ammatti- ja aikuisopisto rakennetaan Holkkitie 5:een Itä-Helsingin Roihupeltoon. Uusi oppilaitos tulee korvaamaan sekä kokoamaan yhteen saman katon alle tällä hetkellä eri puolilla Helsinkiä sijaitsevia oppilaitoksia.

Uuden kampuksen tilat on suunniteltu noin 3000 läsnä olevalle opiskelijalle. Kokonaismäärältään opiskelijoita on noin 4500, joista noin kaksi kolmasosaa on jatkuvasti paikalla. Hankkeen kokonaislaajuus on noin 44 000 brm2, josta hyötyalaa on noin 30 000 hym2. Hanke toteutetaan elinkaariurakkamuodolla, jolloin Lujatalo vastaa oppilaitoksen suunnittelun, rakentamisen ja 20 vuoden ylläpitopalveluiden toteuttamisesta, sekä kohteen luovutuskuntovaatimusten täyttymisestä

Työt kohteessa on aloitettu 1.5.2022 vanhan rakennuskannan purkutöillä. Hankkeella on voimassa oleva purkulupa 45-2084-21-P, maisematyölausunto 45-2107-22-MLA, sekä rakennuslupa LP-091-2022-03551.

Rakennushankkeen suunniteltu valmistumisajankohta on joulukuussa 2025



26.3.2024; Julkisivu länteen, piha-alue

---

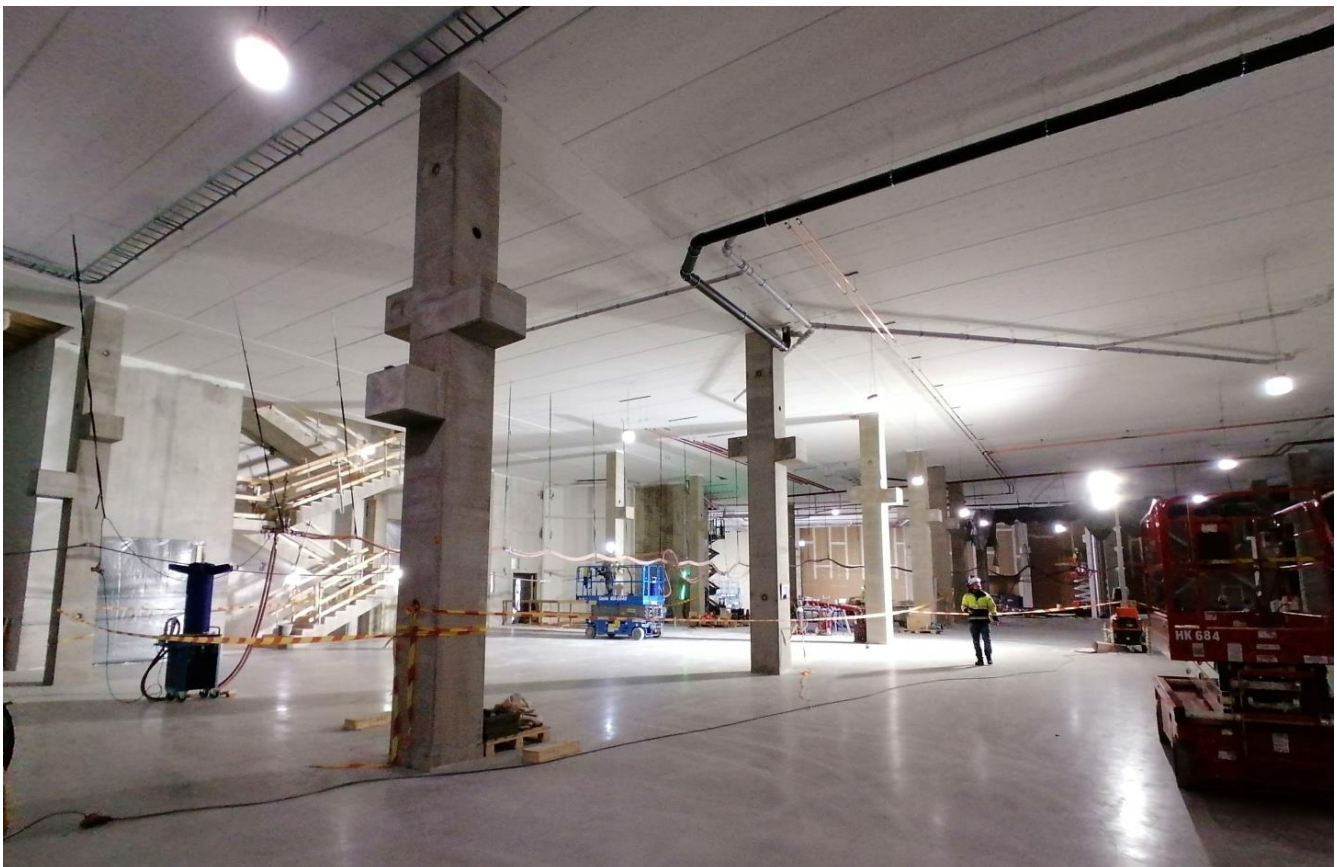
**Käynnissä olevat työvaiheet**

<b>A-lohkolla</b>	4. krs väliseinien KAHI-muuraukset 2. -4. krs levyväliseinätyöt 2 - 3. krs etuputsityöt Kuilujen pölynsidontamaalaukset 1. krs tasoite- ja maalaustyöt Talotekniikka asennukset Hissi asennukset Palokatkotyöt ja -kittaukset
<b>B-lohkolla</b>	Ulkolasisiinien runkojen asennus ja lasitus 1 – 3. krs ikkuna-asennukset Sisäpihan vedeneristystyöt 1 – 4. krs levyrakenteiset väliseinätyöt 1. krs tasoitustyöt Palokatkotyöt ja -kittaukset Talotekniikka asennukset IVKH lattiapinnoitukset Julkisivusaumaukset
<b>C-lohkolla</b>	Ulkolasisiinien asennustyöt Vesikattotyöt 2. krs tekniikkakuilujen levytys 2 – 3. krs Pintalattiatyöt
<b>D-lohkolla</b>	Vesikattotyöt Paalu- ja maanvaraisen laatan eristys-, rauditus- ja paikallavalutyöt
<b>Piha</b>	Porapaalutus Sähköputkitukset Maalämpöporaukset Maalämpöputkien asennukset Valaisinjalustojen sähköputkitukset Perusmaan tasaus Ulkopuolisten viemäreiden asennukset

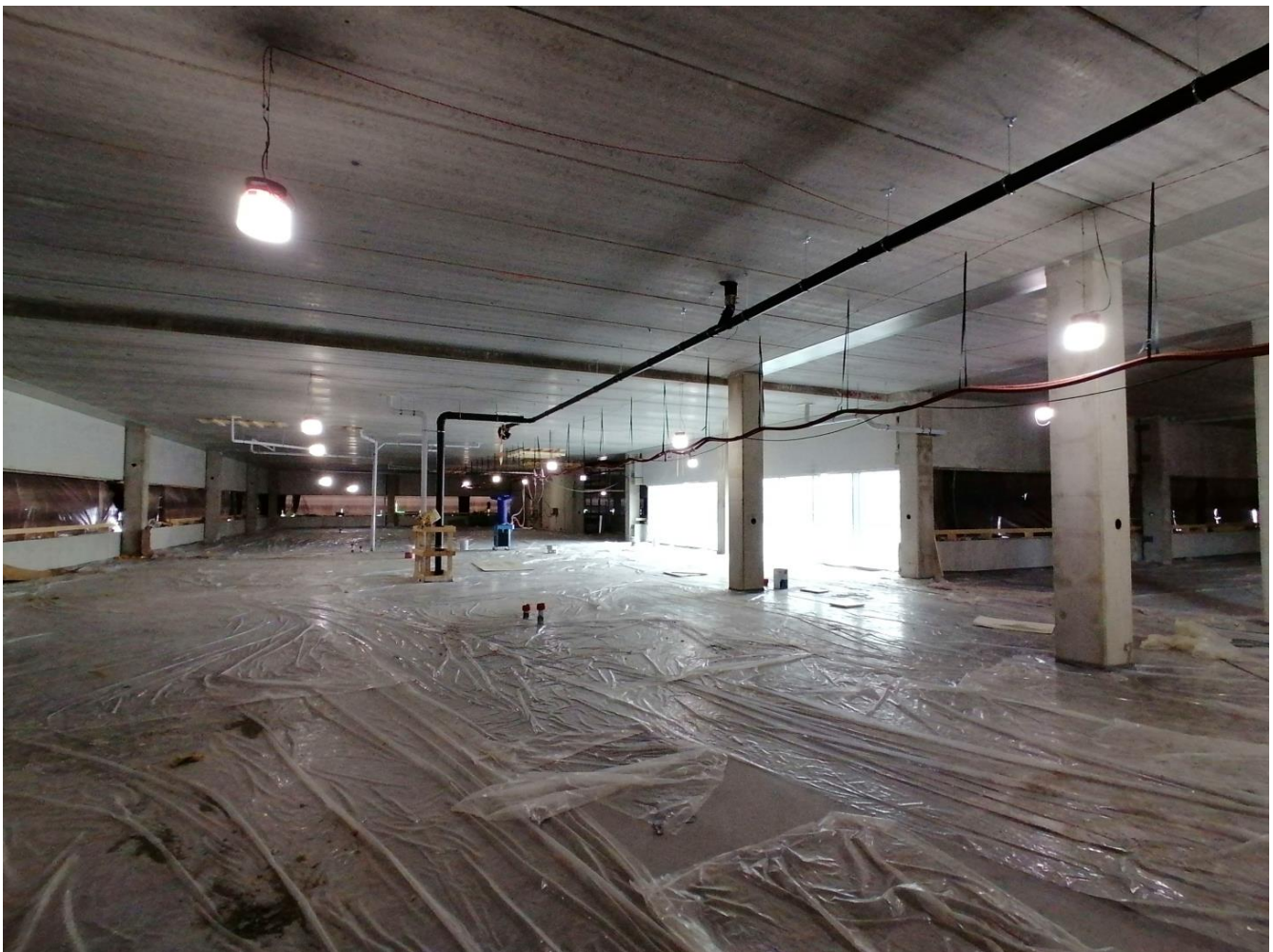
**Alkavat työvaiheet**

<b>Vko 14</b>	<b>A</b>	1. krs Laatoitustyöt
<b>Vko 15</b>	<b>C</b>	Torninosturin 2 purku Julkisivusaumaukset
<b>Vko 16</b>	<b>A</b>	1. krs Huonetilojen pintamaalaukset Corten- julkisivu asennukset
<b>Vko 17</b>		Sisäänkäyntikatosten perustukset
<b>Vko 20</b>		Piharakennuksen purku

Kuva työmaalta 28.3.2024









**Työmaan aluesuunnitelma (päivitetty 9.2.2024)**

**TYÖMAAN ALUESUUNNITELMA**

**Stadin ammattiopisto Roihupelto / Työnro 12532**

Holkkitie 5, 00880 Helsinki

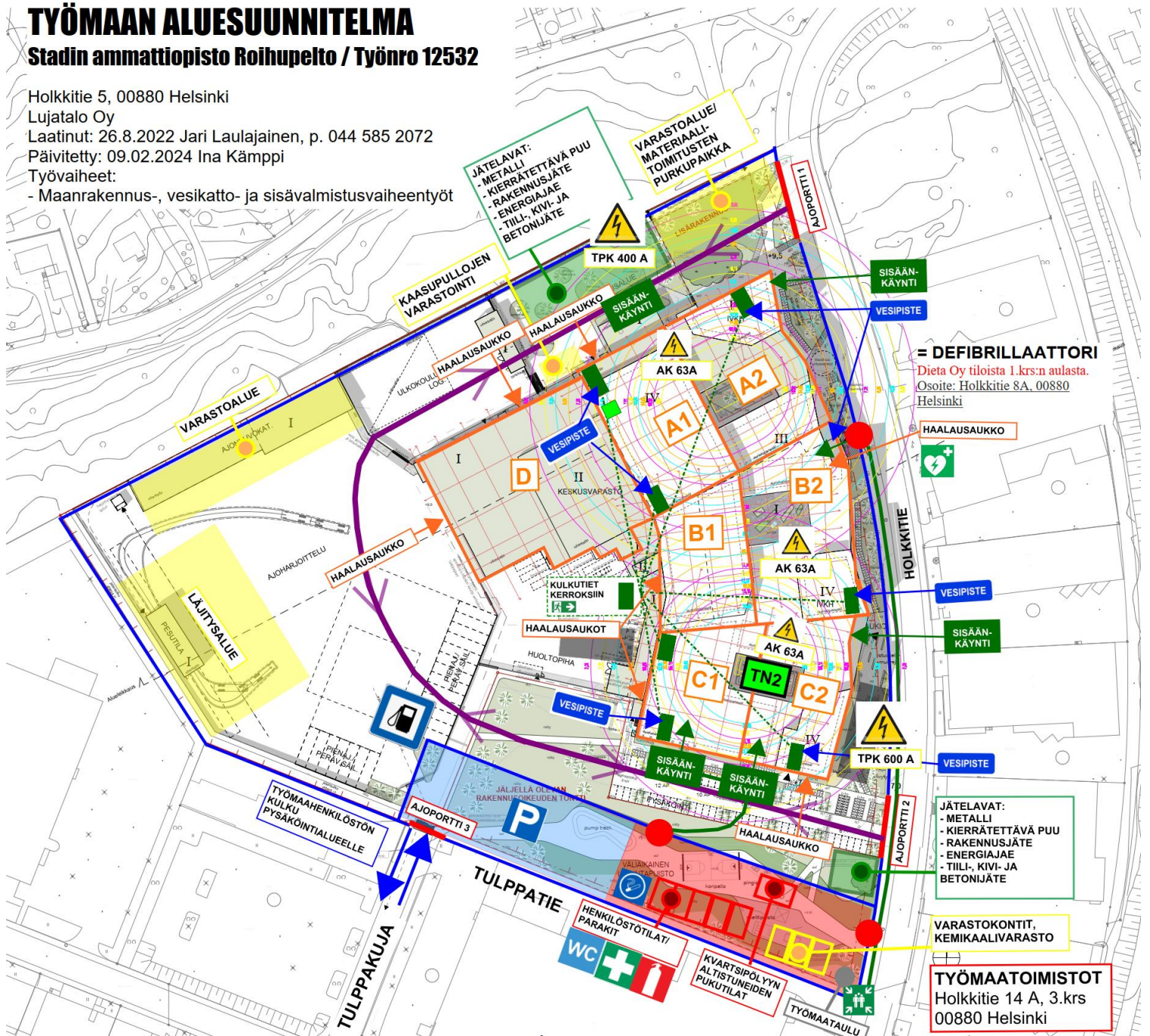
Lujatalo Oy

Laatinut: 26.8.2022 Jari Laulajainen, p. 044 585 2072

Päivitetty: 09.02.2024 Ina Kämppi

Työvaiheet:

- Maanrakennus-, vesikatto- ja sisävalmistusvaiheentyöt



- = TYÖMAAHENKILÖSTÖN PYSÄKÖINTIALUE
- = ALKUSAMMUTUSKALUSTO
- = EA-TARVIKKEET
- = WC:t
- = KOKOONTUMISPAIKKA
- = TUPAKKAPAIKKA
- = POLTTOAINEIDEN SÄILYTYS JA TANKKAUS ASFALTOIDULLA ALUEELLA

- = SÄHKÖPÄÄKESKUS/ ALAKESKUS 400 A / 600 A; AK 63 A
- = TYÖMAA-AITA
- = AJOPORTTI (1, 2, 3)
- = LOHKOJAKO (A, B, C, D)
- = TYÖMAALIKENNE
- = KULKUTIE
- = VESIPISTE
- = PYÖRÖPORTTI/KULUNVALVONTA

- = VARASTOALUE / LÄJITYS / PURKU
- = TAVARAHISSI -> EI HENKILÖLIKENNETTÄ
- = HENKILÖSTÖTILAT/ VARASTOKONTIT
- = NOSTOPIAKKA/ BETONIN PUMPPAUS ALUE
- = JÄTELAVAT
- = DEFIBRILLAATTORI  
Dieta Oy tiloista 1.krs:n aulasta.  
Osoite: Holkkitie 8A, 00880 Helsinki

**= DEFIBRILLAATTORI**  
Dieta Oy tiloista 1.krs:n aulasta.  
Osoite: Holkkitie 8A, 00880 Helsinki

**TYÖMAATOIMISTO**  
Holkkitie 14 A, 3.krs  
00880 Helsinki

## Työmaan yhteyshenkilöt

### Vastaava työnjohtaja

Jari Laulajainen

### Tuotannosta vastaava

Työpäällikkö;  
Tomi Varonen  
[tomi.varonen@luja.fi](mailto:tomi.varonen@luja.fi)  
044 585 2943

## Videomateriaali

Kohteesta kuvataan videomateriaalia dronella, säävarauksella.

Viimeisin video on kuvattu **13.3.2024**

Tämän pääset katsomaan YouTubesta alla olevan osoitteen kautta:

osoite: [YouTube, STAO Roihupelto](https://www.youtube.com/watch?v=Rzh7Emia9v0) (<https://www.youtube.com/watch?v=Rzh7Emia9v0>)

## Työmaan turvallisuus

- **22.3.2024** työmaalla on pidetty TR-mittaus (Rakennustyömaan turvallisuusmittaus).
  - **Viikon 12** mittaustulos on ollut **98,07 %**
- Työmaalla on työskennelty 28.3.2024, **35 työpäivää** ilman tapaturmia
- Työmaan vahvuus; viikolla 12 on ollut kaikkiaan 267 henkilöä
  - päivälle (ke) keskimäärin 194 työntekijää
- Seuraava viikkotiedote jaetaan viimeistään **5.4.2024**

Rakentavin terveisin;

*Marjut Auranen*

Projektiassistentti  
Lujatalo Oy  
[marjut.auranen@luja.fi](mailto:marjut.auranen@luja.fi)