

Viikkotiedote VK 41 / 2023

Stadin ammatti- ja aikuisopisto Roihupellon kampus, Holkkitie 5, 00880 HELSINKI

Helsingin kaupunki on valinnut Lujatalo Oy:n Stadin ammatti- ja aikuisopisto Roihupellon kampuksen palvelutuottajaksi. Elinkaarimallilla toteutettava, laajuudeltaan noin 44 000 bruttom2 jättikampus on Lujatalon historian suurin hanke.

Uusi ammatti- ja aikuisopisto rakennetaan Holkkitie 5:een Itä-Helsingin Roihupeltoon. Uusi oppilaitos tulee korvaamaan sekä kokoamaan yhteen saman katon alle tällä hetkellä eri puolilla Helsinkiä sijaitsevia oppilaitoksia.

Uuden kampuksen tilat on suunniteltu noin 3000 läsnä olevalle opiskelijalle. Kokonaismäärältään opiskelijoita on noin 4500, joista noin kaksi kolmasosaa on jatkuvasti paikalla. Hankkeen kokonaislaajuus on noin 44 000 brm2, josta hyötyalaa on noin 30 000 hym2. Hanke toteutetaan elinkaariurakkamuodolla, jolloin Lujatalo vastaa oppilaitoksen suunnittelun, rakentamisen ja 20 vuoden ylläpitopalveluiden toteuttamisesta, sekä kohteen luovutuskuntovaatimusten täyttymisestä

Työt kohteessa on aloitettu 1.5.2022 vanhan rakennuskannan purkutöillä. Hankkeella on voimassa oleva purkulupa 45-2084-21-P, maisematyölausunto 45-2107-22-MLA, sekä rakennuslupa LP-091-2022-03551.

Rakennushankkeen suunniteltu valmistumisajankohta on joulukuussa 2025



Käynnissä olevat työvaiheet

A-lohkolla	IVKH PVP-elementtien asennus Sade- ja jätevesiviemäreiden asennus Vesikaton räystääsasennukset 2. krs sprinkler asennukset A1-osalohkon sääsuojan asennukset (2-vaihe) Tekniikkakuilujen levytykset ja 2.krs Pintabetonilattiatyöt Vesikaton puutyöt ja eristykset Palonkestävien kaapeleiden hyllyjen asennukset ja 2.krs väliseinien KAHI-muuraukset 2.krs lattialämmitysputkitukset
B-lohkolla	Sääsuojan asennus (3 –vaihe) Julkisivuelementtien asennus 4. krs Väliseinien KAHI-muuraukset Kattopollareiden asennukset Sadevesiviemäreiden asennus Palonkestävien kaapeleiden hyllyjen asennukset
C-lohkolla	2. kerroksien elementtiasennukset Paikallavalukuilun muotti-, raudoitus- ja valutyöt
D-lohkolla	Elementtiasennukset PVP-elementtien asennus Julkisivujen teräsrakenteet
Piha	Tukimuurin asennukset Ulkopuolisten vesi- ja viemärlaitteistojen asennukset Sähkölinjan suojaputkien asennukset Maalämpöputkien asennukset Kaukolämpölinjan rakennustyöt

Alkavat työvaiheet

Vko 42	A-	Ulkolasiseinien asennus Pölynsidontamaalaukset
Vko 44	A-	Levyväliseinät
Vko 47	B-	3.krs IVKH-teräsrungon asennukset

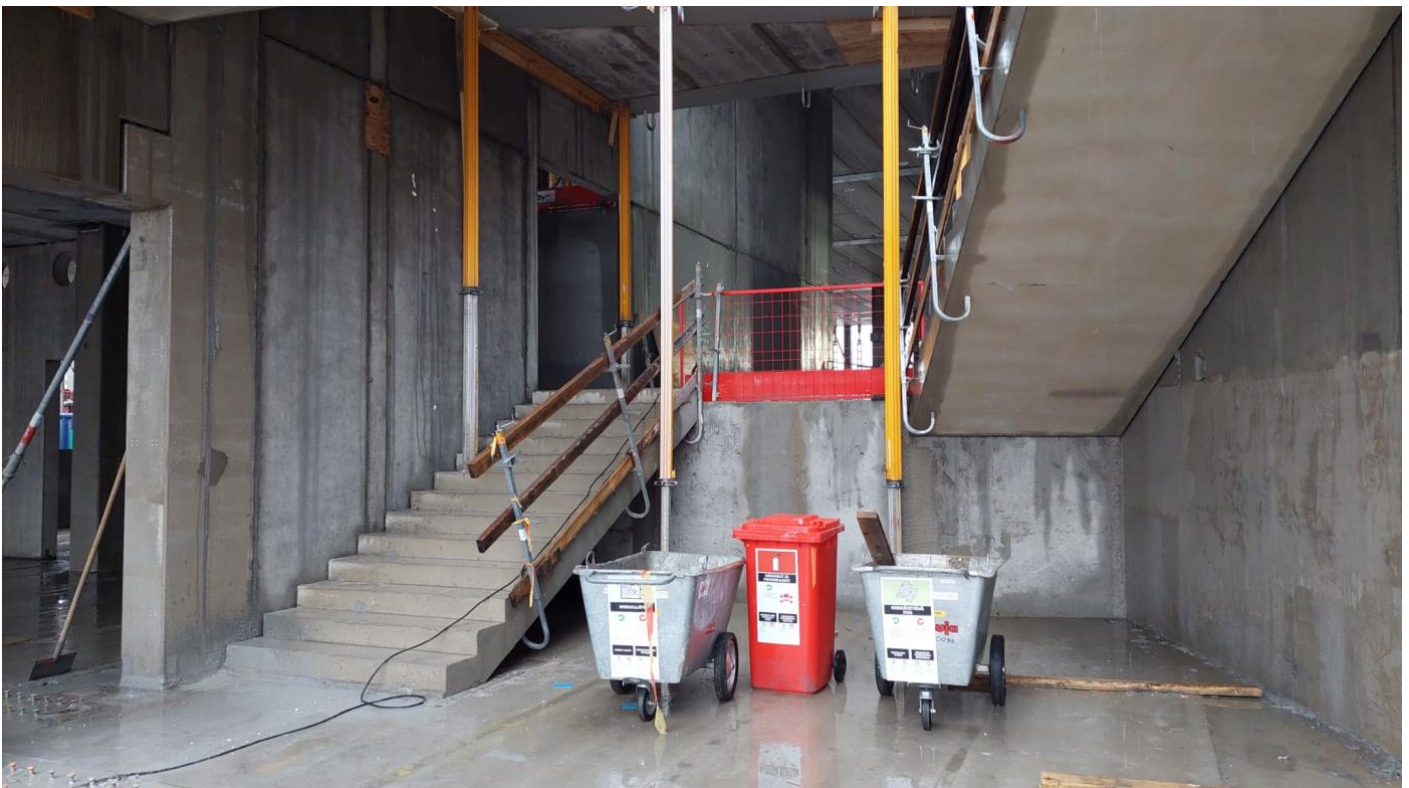
Kuvia työmaalta; 11.10.2023 J. Tammi

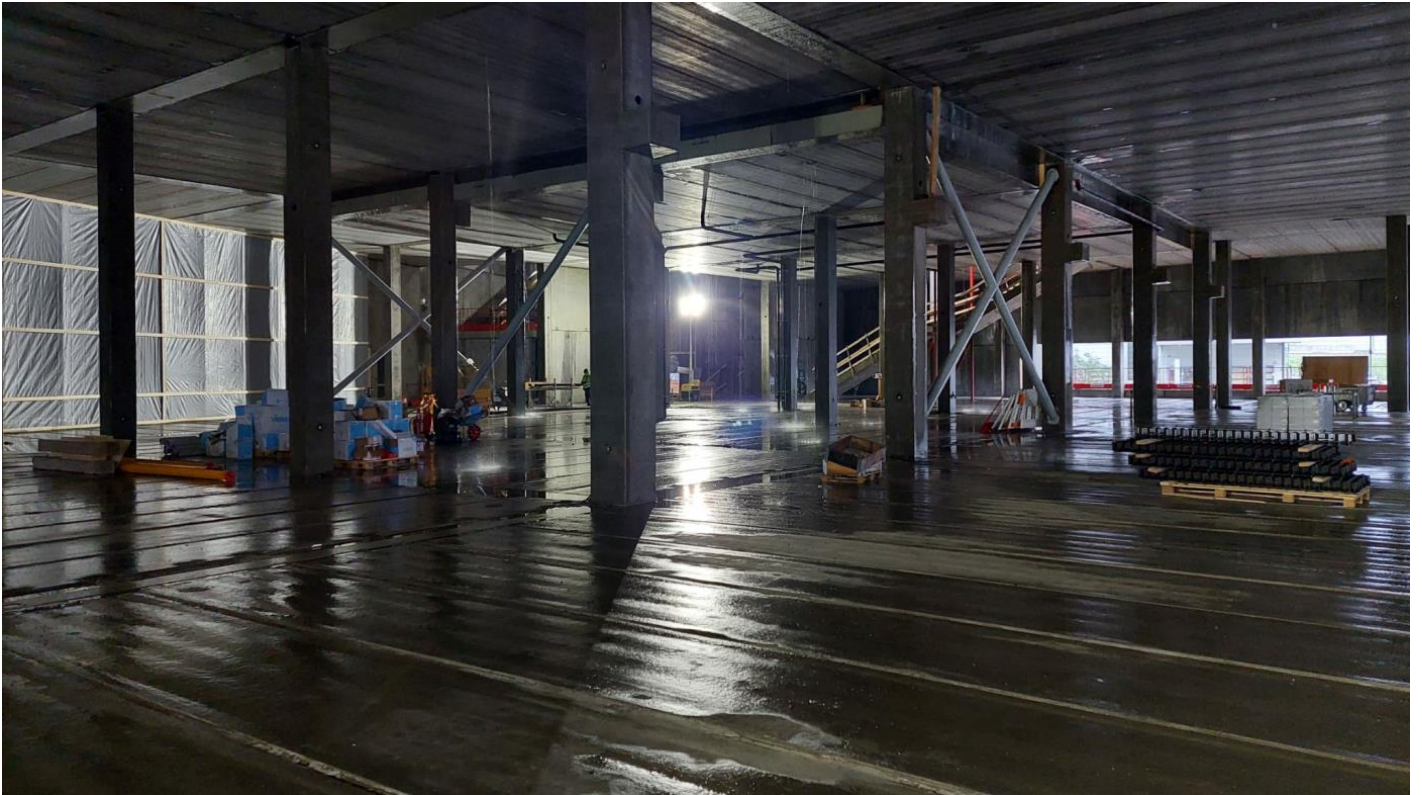


Portaikkoja rakennuksesta löytyy erikokoista ja mallista yli 10 kpl

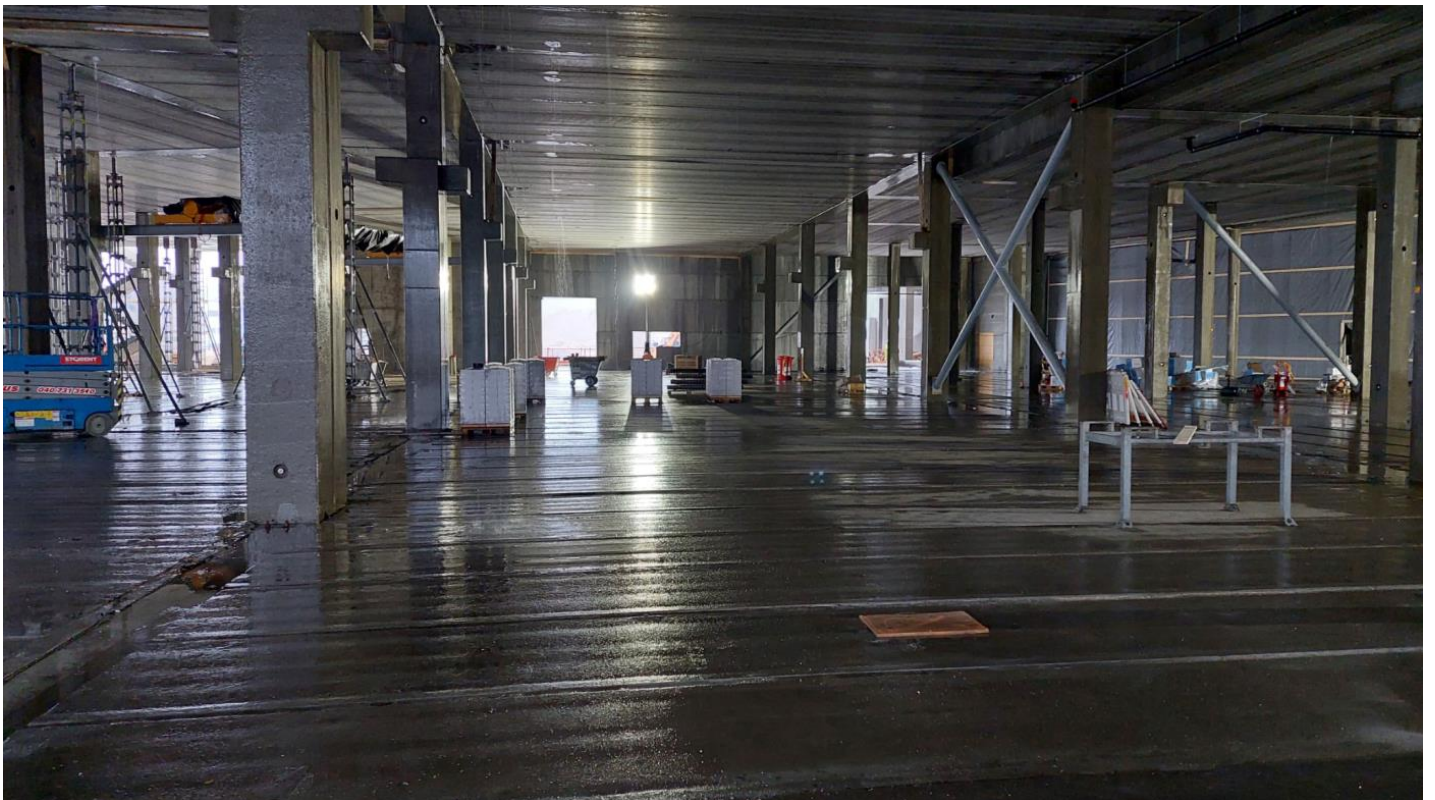
Jätepisteitä löytyy useita, joka lohkolta ja kerroksesta.

Jäte-, haalaus- ja logistiikkatyöt työmaalla hoitaa aliurakoitsijamme CarinaFour





Työmaan lisävalaistus ja siisti työympäristö korostuu näin hämäränä vuodenaikana





D-Lohko



Kuvassa vasemmalla D-lohko oikealla B-lohko sekä edustalla tuleva jäte- ja lastauslaituri alue



C-lohko, länteen



A-lohko, pohjoinen julkisivu

Työmaan aluesuunnitelma (päivitetty 14.6.2023)

TYÖMAAN ALUESUUNNITELMA

Stadin ammattiopisto Roihupelto / Työnro 12532

Holkkitie 5, 00880 Helsinki

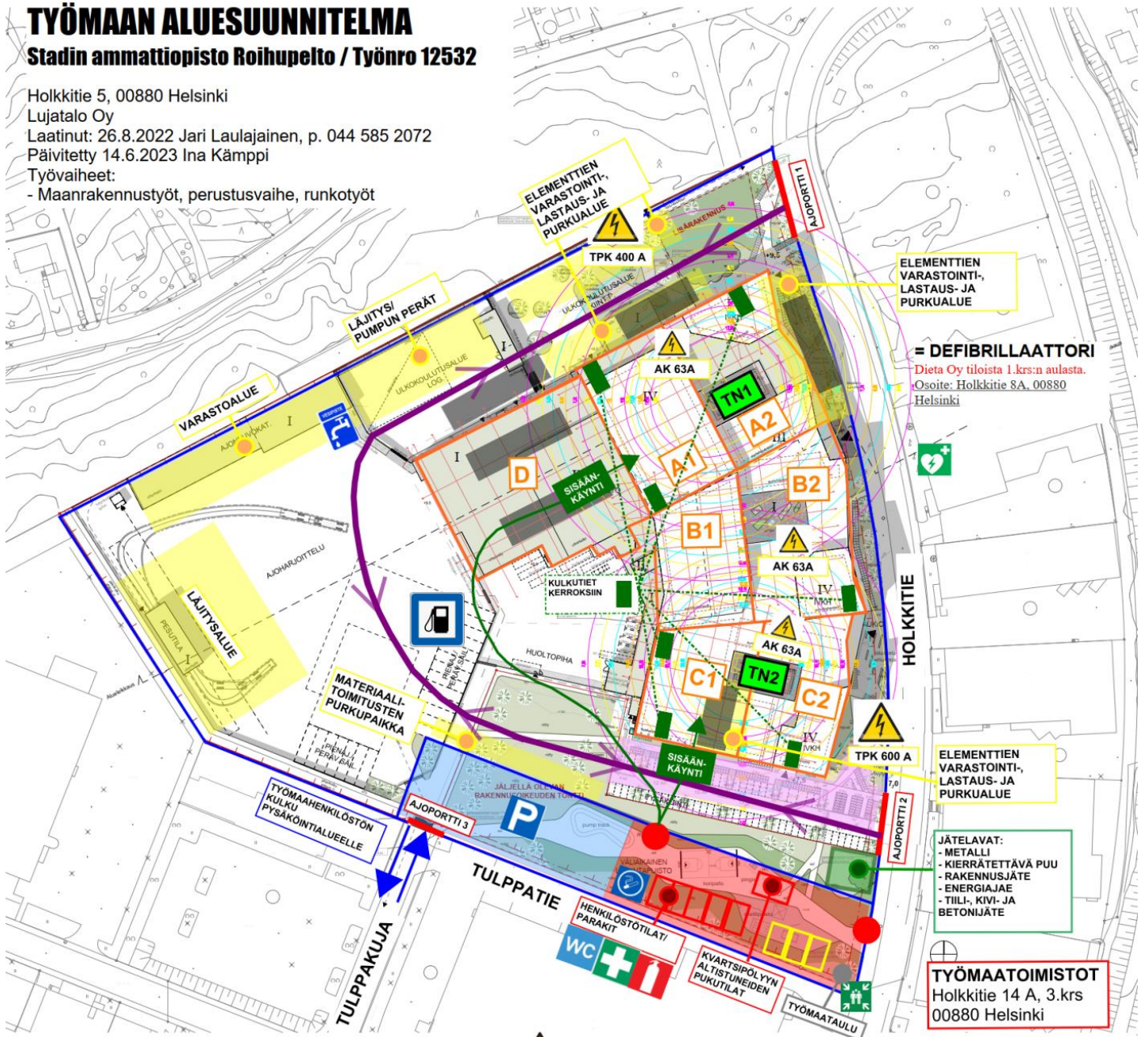
Lujatalo Oy

Laatinut: 26.8.2022 Jari Laulajainen, p. 044 585 2072

Päivitetty 14.6.2023 Ina Kämppi

Työvaiheet:

- Maanrakennustyöt, perustusvaihe, runkotyöt



= DEFIBRILLAATTORI
Dieta Oy tiloista 1.krs:n aulaista.
Osoite: Holkkitie 8A, 00880 Helsinki

JÄTELAVAT:
- METALLI
- KIERRÄTETTÄVÄ PUU
- RAKENNUSJÄTE
- ENERGIAJAE
- TILLI-, KIVI- JA BETONIJÄTE

TYÖMAATOIMISTOT
Holkkitie 14 A, 3.krs
00880 Helsinki

- | | | | | | |
|--|--|--|--|--|---|
| | = TYÖMAAHENKILÖSTÖN PYSÄKÖINTIALUE | | = SÄHKÖPÄÄKESKUS/
ALAKESKUS
400 A / 600 A; AK 63 A | | = VARASTOALUE /
LÄJITYS / PURKU |
| | = ALKUSAMMUTUSKALUSTO | | = TYÖMAA-AITA | | = PAINOPENKKA |
| | = EA-TARVIKKEET | | = AJOPORTTI (1, 2, 3) | | = HENKILÖSTÖTILAT/
VARASTOKONTIT |
| | = WC:t | | = LOHKOJAKO (A, B, C, D) | | = NOSTOPAIKKA/
BETONIN PUMPPAUS
ALUE |
| | = KOKOONTUMISPAIKKA | | = TYÖMAALIKENNE | | = JÄTELAVAT |
| | = TUPAKKAPAIKKA | | = KULKUTIE | | = DEFIBRILLAATTORI
Dieta Oy tiloista 1.krs:n aulaista.
Osoite: Holkkitie 8A, 00880 Helsinki |
| | = POLTTOAINEIDEN
SÄILYTYS JA TANKKAUS
ASFALTOIDULLA ALUEELLA | | = PÄÄVESIPISTE
KERROKSIIN VEDETTY VESILINJAT | | = PYÖRÖPORTTI/KULUNVALVONTA |

Työmaan yhteyshenkilöt

Vastaava työnjohtaja

Jari Laulajainen

Tuotannosta vastaava

Työpäällikkö;
Tomi Varonen
tomi.varonen@luja.fi
044 585 2943

Videomateriaali

Kohteesta kuvataan videomateriaalia dronella, säävarauksella.

Viimeisin video on kuvattu 6.10.2023

Tämän pääset katsomaan YouTubesta alla olevan osoitteen kautta:

osoite: [YouTube, STAO Roihupelto](https://www.youtube.com/watch?v=rAlyLQ-nwI8) (<https://www.youtube.com/watch?v=rAlyLQ-nwI8>)

Muut asiat

- **6.10.2023** työmaalla on pidetty TR-mittaus (Rakennustyömaan turvallisuusmittaus).
 - **Viikon 40** mittaustulos on ollut **98,61%**
- **6.10.2023** työmaalla on pidetty ILME-mittaus (Työmaan ulkoinenilme mittaus).
 - **Viikon 40** mittaustulos on ollut **97,48%**
- Työmaalla on työskennelty 12.10.2023, **43 työpäivää** ilman tapaturmia
- Työmaan vahvuus; viikolla 40 on ollut kaikkiaan 187 henkilöä
- Seuraava viikkotiedote jaetaan viimeistään **20.10.2023**

Syysterveisin;

Marjut Auranen

Projektiassistentti
Lujatalo Oy
marjut.auranen@luja.fi

