

Viikkotiedote VK 20 / 2024

Stadin ammatti- ja aikuisopisto Roihupellon kampus, Holkkitie 5, 00880 HELSINKI

Helsingin kaupunki on valinnut Lujatalo Oy:n Stadin ammatti- ja aikuisopisto Roihupellon kampuksen palvelutuottajaksi. Elinkaarimallilla toteutettava, laajuudeltaan noin 44 000 bruttom2 jättikampus on Lujatalon historian suurin hanke.

Uusi ammatti- ja aikuisopisto rakennetaan Holkkitie 5:een Itä-Helsingin Roihupeltoon. Uusi oppilaitos tulee korvaamaan sekä kokoamaan yhteen saman katon alle tällä hetkellä eri puolilla Helsinkiä sijaitsevia oppilaitoksia.

Uuden kampuksen tilat on suunniteltu noin 3000 läsnä olevalle opiskelijalle. Kokonaismäärältään opiskelijoita on noin 4500, joista noin kaksi kolmasosaa on jatkuvasti paikalla. Hankkeen kokonaislaajuus on noin 44 000 brm2, josta hyötyalaa on noin 30 000 hym2. Hanke toteutetaan elinkaariurakkamuodolla, jolloin Lujatalo vastaa oppilaitoksen suunnittelun, rakentamisen ja 20 vuoden ylläpitopalveluiden toteuttamisesta, sekä kohteen luovutuskuntovaatimusten täyttymisestä

Työt kohteessa on aloitettu 1.5.2022 vanhan rakennuskannan purkutöillä. Hankkeella on voimassa oleva purkulupa 45-2084-21-P, maisematyölausunto 45-2107-22-MLA, sekä rakennuslupa LP-091-2022-03551.

Rakennushankkeen suunniteltu valmistumisajankohta on joulukuussa 2025



15.5.2024

Käynnissä olevat työvaiheet

A-lohkolla	1 - 3. krs tasoite- ja maalaustyöt Talotekniikka asennukset 1 - 2. krs Laatoitustyöt 1. krs Huonetilojen pintamaalaukset Corten- julkisivu asennukset Kosteusmittaukset Sisäänkäyntikatosten perustukset
B-lohkolla	3 – 4. krs etuputsityöt 1 - 2. krs tasoite- ja maalaustyöt Ulkolasiseiniä runkojen asennus ja lasitus 3. krs levyväliseinätyöt 1 - 2. krs tasoitetyöt Palokatkotyöt ja -kittaukset Talotekniikka asennukset Lattiapinnoitukset Julkisivusaumaukset Keittiön massalattiat
C-lohkolla	1. krs etuputsityöt 1 - 3. krs väliseinämuuraukset 2 - 3. krs levyväliseinätyöt Pölynsidontamaalaukset Ulkolasiseiniä asennustyöt Talotekniikka asennukset Vesikattotyöt Lattiapinnoitukset Julkisivusaumaukset Ikkuna-asennukset Sisäänkäyntikatosten perustukset Hissin 3 asennus Palokatkotyöt ja -kittaukset
D-lohkolla	Lastauslaiturin sekä alapohjan raudoitus- ja valutyöt Vesikattotyöt Lattioiden hionnat Talotekniikka asennukset
Piha	Valaisinjalustojen sähköputkitukset Perusmaan tasaus Ulkopuolisten viemäreiden asennukset Lastauslaiturin katoksen asennus Piharakennuksen purku

Alkavat työvaiheet

Vko 22		Talovaraston rungon asennus
Vko 23	C1	Hissin 4 asennus
Vko 24	A D	Pääsisäänkäynnin teräsrungon asennus PVP – väliseinien ja tukirunkojen asennus
Vko 25	A	Sisäläpiseinien asennus
Vko 30	C	Tavarahissin asennus

Huomioita

Työmaalla on aloitettu piharakennuksen purkutyöt, arvioitu kesto on noin kaksi viikkoa

Purkutyöstä aiheutuvat haitat ympäristölle on huomioitu;

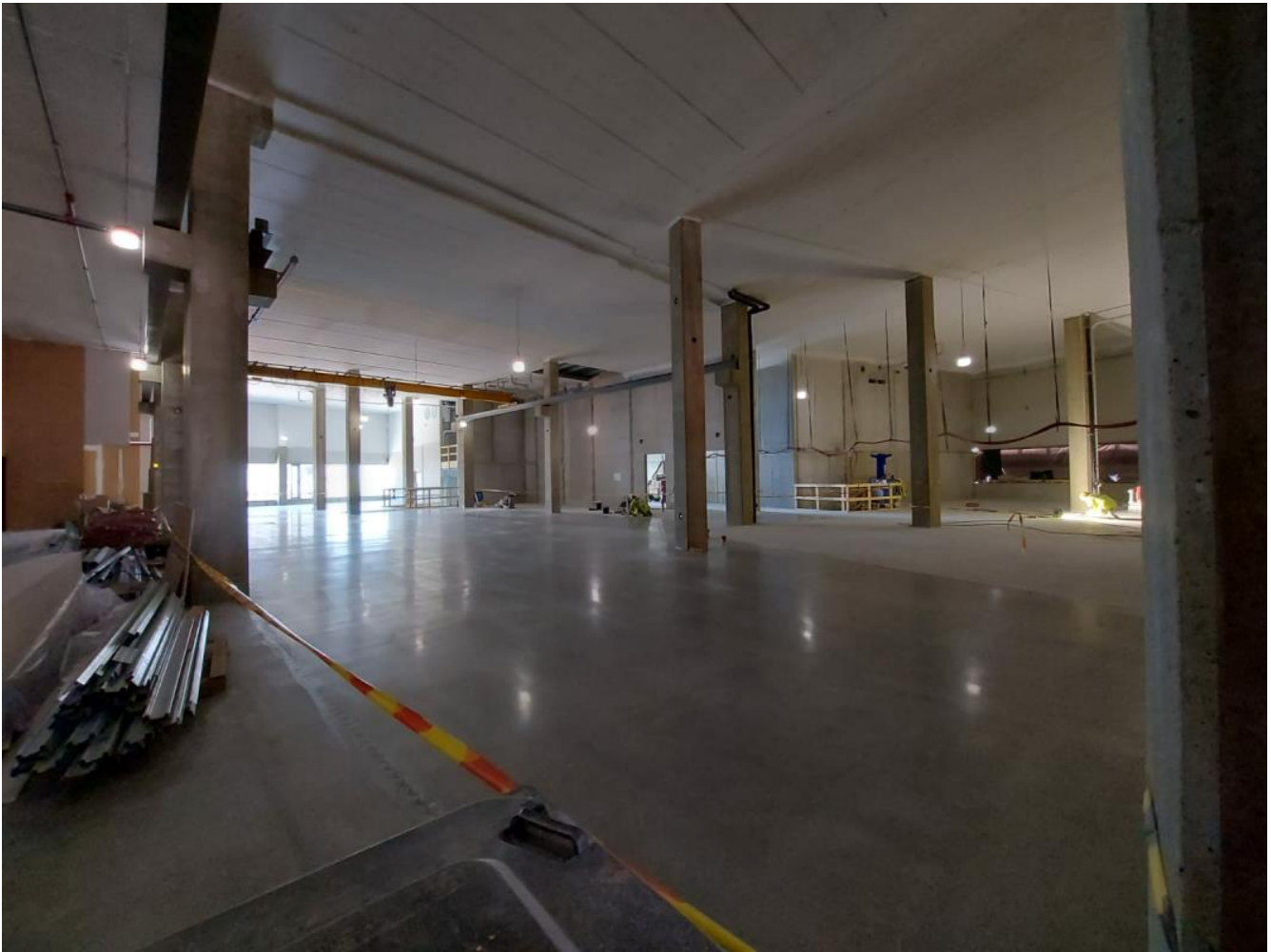
- Meluavat työt tullaan suorittamaan 7:00 – 18 välillä
- Purkutöistä sekä työmaan lisääntyvästä liikenteestä nouseva pöly pidetään suolauksella sekä tarvittaessa kastelulla hallinnassa

Työmaan edestakaisen liikenteen lisääntyessä on raskaan ajoneuvojen kuljettajia ohjeistettu noudattamaan äärimmäistä varovaisuutta. Muistutamme myös työmaan läheisyydessä liikkuvia, etenkin ajoporttien luona, on hyvä ottaa raskaan kaluston kuljettajaan ohitustilanteissa katsekontakti. Näin molempien on helpompi huomioida toisensa sekä tehdä ohitustilanteesta turvallinen.

Purkutöiden jälkeen aloitetaan uuden piharakennuksen paalutukset sekä pohjanvahvistustyöt joiden arvioitu kesto on noin 2 viikkoa

Kuvia työmaalta 15.5.2024





Työmaan aluesuunnitelma (päivitetty 19.4.2024)

TYÖMAAN ALUESUUNNITELMA

Stadin ammattiopisto Roihupelto / Työnro 12532

Holkkitie 5, 00880 Helsinki

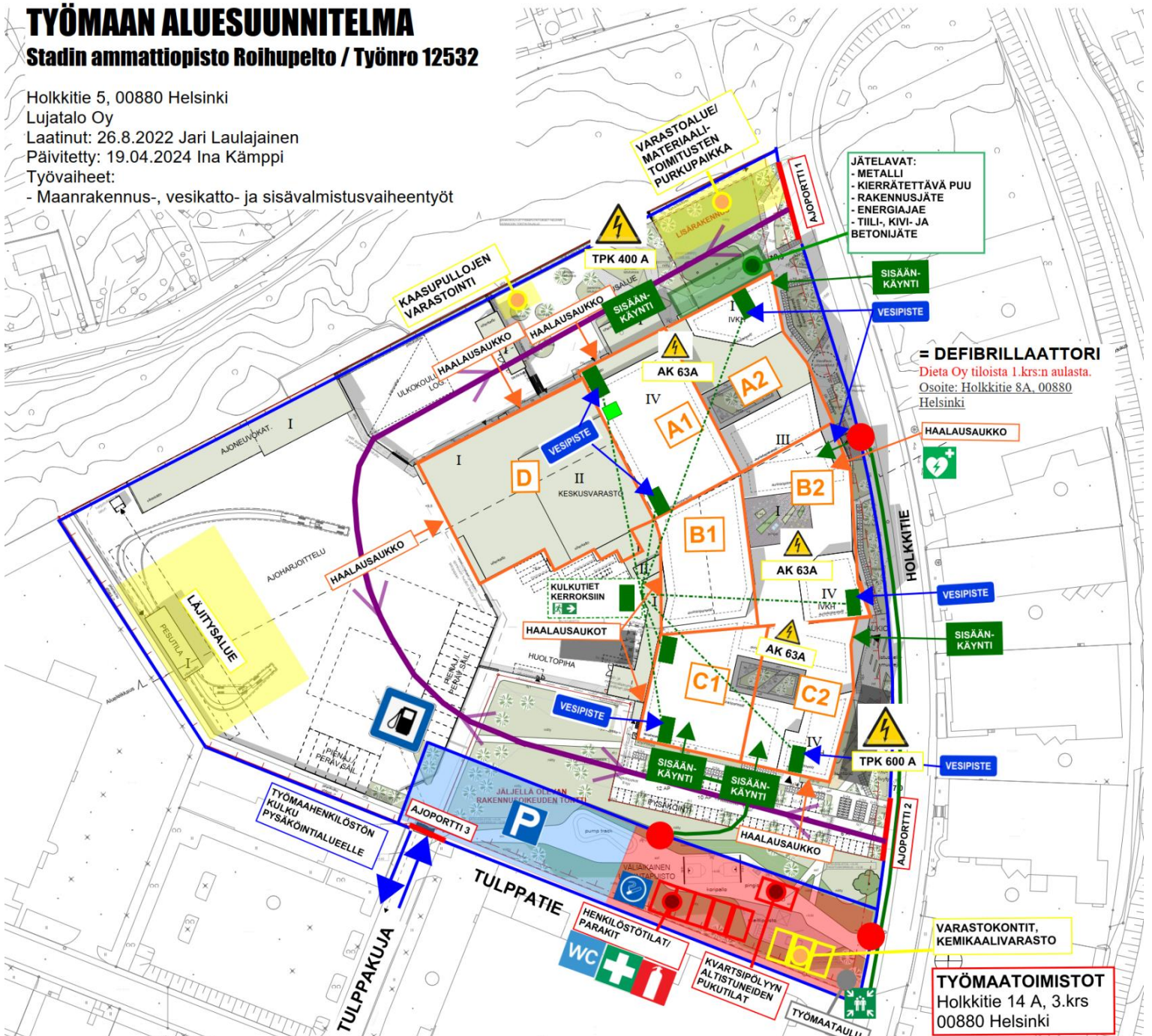
Lujatalo Oy

Laatinut: 26.8.2022 Jari Laulajainen

Päivitetty: 19.04.2024 Ina Kämppi

Työvaiheet:

- Maanrakennus-, vesikatto- ja sisävalmistusvaiheentyöt



- | | | | | | |
|--|--|--|---|--|---|
| | = TYÖMAAHENKILÖSTÖN PYSÄKÖINTIALUE | | = SÄHKÖPÄÄKESKUS / ALAKESKUS
400 A / 600 A; AK 63 A | | = VARASTOALUE / LÄJITYS / PURKU |
| | = ALKUSAMMUTUSKALUSTO | | = TYÖMAA-AITA | | = TAVARAHISSI
-> EI HENKILÖLIKENNETTÄ |
| | = EA-TARVIKKEET | | = AJOPORTTI (1, 2, 3) | | = HENKILÖSTÖTILAT / VARASTOKONTIT |
| | = WC:t | | = LOHKOJAKO (A, B, C, D) | | = NOSTOAIKKA / BETONIN PUMPPAUS ALUE |
| | = KOKOONTUMISPAIKKA | | = TYÖMAALIIKENNE | | = JÄTELAVAT |
| | = TUPAKKAPAIKKA | | = KULKUTIE | | = DEFIBRILLAATTORI
Dieta Oy tiloista 1.krs:n aula.
Osoite: Holkkitie 8A, 00880 Helsinki |
| | = POLTTOAINEIDEN SÄILYTYS JA TANKKAUS ASFALTOIDULLA ALUEELLA | | = VESIPISTE
-> MERKITYJEN PORRASHUONEIDEN YHTEYDESSÄ | | = PYÖRÖPORTTI/KULUNVALVONTA |

Työmaan yhteyshenkilöt

Vastaava työnjohtaja

Jari Laulajainen

Tuotannosta vastaava

Työpäällikkö;
Tomi Varonen
tomi.varonen@luja.fi
044 585 2943

Videomateriaali

Kohteesta kuvataan videomateriaalia dronella, säävarauksella.

Viimeisin video on kuvattu **13.3.2024**

Tämän pääset katsomaan YouTubesta alla olevan osoitteen kautta:

osoite: [YouTube, STAO Roihupelto](https://www.youtube.com/watch?v=Rzh7Emia9v0) (<https://www.youtube.com/watch?v=Rzh7Emia9v0>)

Työmaan turvallisuus

- **8.5.2024** työmaalla on pidetty TR-mittaus (Rakennustyömaan turvallisuusmittaus).
 - **Viikon 19** mittaustulos on ollut **97,41 %**
- Työmaalla on työskennelty 16.5.2024, **70 työpäivää** ilman tapaturmia
- Työmaan vahvuus; viikolla 19 on ollut kaikkiaan 280 henkilöä
 - päivälle (ke 15.5) keskimäärin 235 työntekijää
- Seuraava viikkotiedote jaetaan viimeistään **24.5.2024**

Aurinkoisin terveisin;

Marjut Auranen

Projektiassistentti
Lujatalo Oy
marjut.auranen@luja.fi